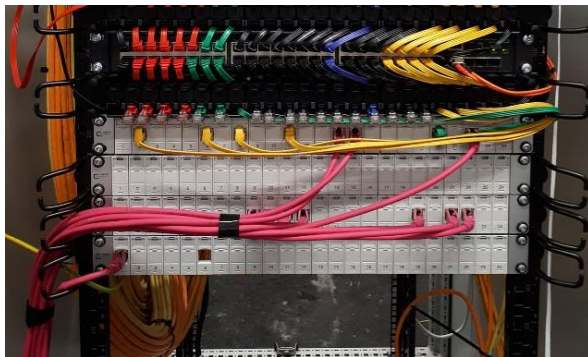


## CABLARE STRUCTURATA

O retea stabila reprezinta baza pentru o buna comunicare in procesul de digitalizare pentru o interconectare sigura si stabila.

### Imagine



### Descriere

Fara o retea stabila, PC-urilor, telefoanele, imprimantele, software din cadrul primariei nu pot functiona in mod optim chiar daca sunt cele mai performante. Cablarea structurata asigura controlul in totalitate asupra retelei si reprezinta o solutie economica, care pe termen lung poate fi extinsa.

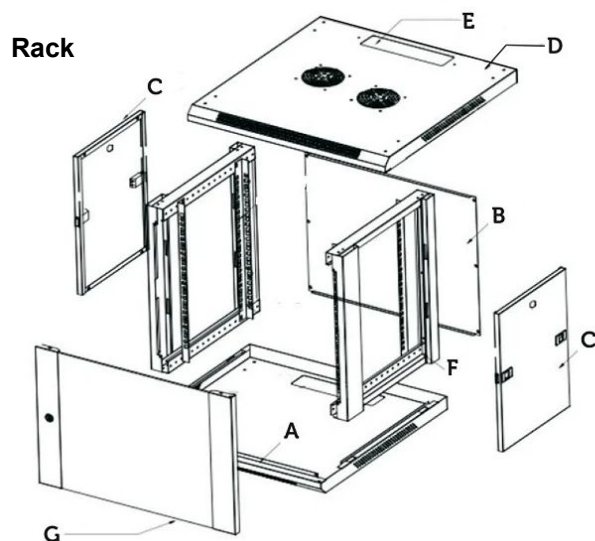
### Caracteristici

- + solutie economica;
- + implementare rapida;
- + control in totalitate;
- + securizata;
- + flexibila si scalabila;
- + pentru unitate;

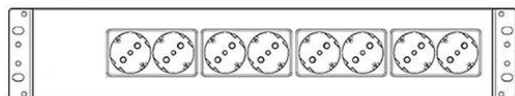
## Specificatii

ADMINISTRARE	RUTARE	Rutare statica, rutare si redirectionare virtuala (VRF), rutare bazata pe politici, rutare interfata, rutare ECMP, IPv4, protocoale de rutare dinamica: RIP v1/v2, OSPFv2, BGP v4, IPv6 protocoale de rutare dinamica: RIPv6, OSPFv3, BGP, redirectionare bidirectionala Detectare (BFD), trafic in oglinda, aplicare filtru pe MAC
	QoS	Sistem QoS Hierarchical Token Bucket (HTB) cu CIR, MIR, support prioritati, solutie simpla si rapida pentru implementare QoS de baza - queues simple, egalizarea dinamica a ratei clientului (PCQ)
	DHCP	Per interfata server DHCP, client si releu DHCP, leases DHCP statice si dinamice, suporta RADIUS, optiuni DHCP personalizate, delegare prefix DHCPv6 (DHCPv6-PD), client DHCPv6
	VPN	IPSec – tunel si mod de transport, certificat sau protocoale de securitate PSK, AH si ESP, suport IKEv2, suport pentru accelerarea hardware AES-NI pentru IPSec, tunel punct la punct (OpenVPN, PPTP, PPPoE, L2TP, SSTP), caracteristici avansate PPP (MLPPP, BCP), tuneluri simple (IPIP, EoIP) Suport IPv4 si IPv6, suport pentru tuneluri 6 la 4 (IPv6 prin retea IPv4), VLAN - Suport LAN virtual IEEE802.1q, suport Q-in-Q, VPN bazate pe MPLS, WireGuard, ZeroTier
ROUTER	Porturi	10 x ETH 10/100/1000, 1 x SFP 10G
	Parametri	Dual core 1,4 GHz cu 1 GB RAM
	Material	metal cu suporturi 19"
	Caracteristici	afisare statistici, senzor temperatura, monitorizare voltaj
SWITCH	Porturi	24 x ETH 10/100/1000, 2 x SFP 10G
	Material	metal cu suporturi 19"
	Caracteristici	PoE in & out, senzor temperatura, monitorizare voltaj
	Consum	19W
PATCHPANEL	Porturi	24 x ETH 10/100/1000
	Material	metal cu suporturi 19"
PDU/UPS	Prize	8 x Schuko
	Putere	800VA/480W monofazat
	Autonomie	pana la 15min cu Baterie 1 x VRLA 9Ah
	Protectie	scurtcircuit/supraincarcare/descarcare
	Material	metal cu suporturi 19"

## Schite



## PDU/UPS



## Cablu



## Specificatii

<b>RACK</b>	Material si dimensiuni	Metal, 19" greutate standard si 600mm adancime, de la 4U pana la 18U
	Compartiment	acces din partea de sus si de jos, pregatit in partea de sus pentru aerisire, laterale cu deschidere si usa din sticla cu cheie
<b>CABLAJ</b>	Tip	CAT 5e
	Ecran general	Folie de aluminiu și tresă de cupru stanată
	Conductor	4 perechi neecranate de cupru solid AWG24/1 (0.52mm)
<b>PRIZE</b>	Tip	CAT 5e FTP ecranat
	Montaj	Modular in pad de cablu
<b>OPERARE</b>	Temperatura de functionare	-40°C~70°C
	Umiditate de functionare	≤90%RH(40±2)°C, fara condens
	Grad de protectie	IP20
<b>GARANTIE</b>	Perioada	60 luni
	Conditii	Pot fi citite pe pagina <a href="http://www.primaria.eu/garantie">www.primaria.eu/garantie</a>

## Router



## Switch

